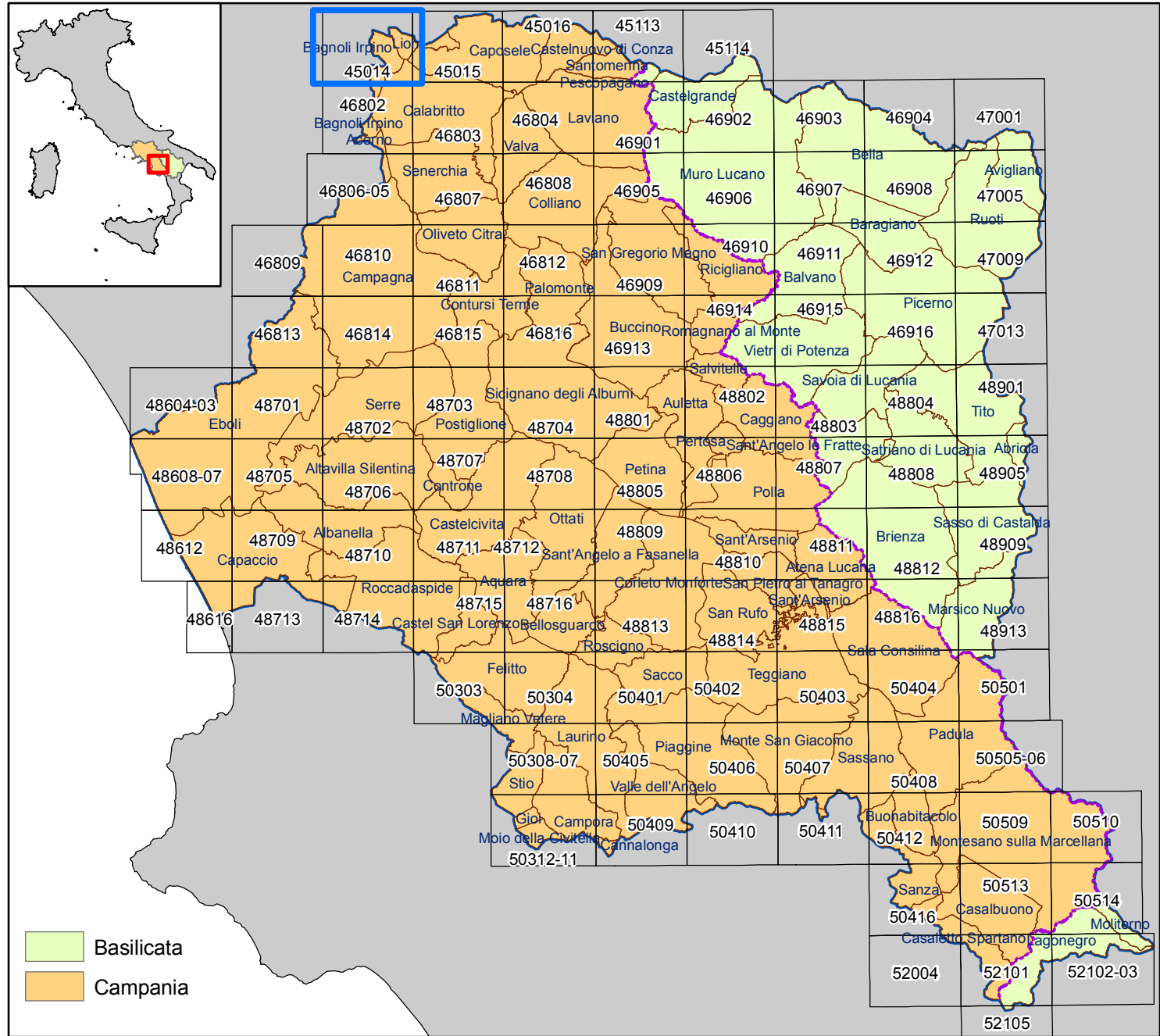


Legenda

- Rf1** Rischio moderato
- Rf2a** Rischio medio per aree soggette a deformazioni lente e diffuse
- Rf2** Rischio medio
- Rf3a** Rischio elevato per aree soggette a deformazioni lente e diffuse
- Rf3** Rischio elevato
- Rf4** Rischio molto elevato



Il Piano è stato elaborato sulle seguenti basi cartografiche e georiferito rispetto al sistema internazionale UTM WGS84 - 33N.

Cartografia Campania	1: 5.000 - CTRN Campania 2004 - (numerica)
Cartografia Basilicata	1: 5.000 - 1:10.000 Ex Agensud - (raster)
	1: 5.000 - CTRN 1:5.000 Basilicata 2001 - (numerica)

- Limite del Bacino Idrografico Interregionale del Fiume Sele
- Confine Regionale Campania-Basilicata



AUTORITA' DI BACINO REGIONALE CAMPANIA SUD
ED INTERREGIONALE PER IL BACINO IDROGRAFICO DEL FIUME SELE
(bacino interregionale del fiume Sele comprendente i bacini idrografici Minori, Sele, Tanagro e Calore)

Rivisitazione del Piano stralcio per l'Assetto Idrogeologico



Elaborato ID: H5 - CARTA DEGLI SCENARI DEL RISCHIO - Tavola: 45014
Scala: 1:10.000
Revisione: Giugno 2012

Collaborazione e supporto:
geom. Antonio **ABBAGNALE**
geom. Ennio **BELVERDE**
d. Giancarlo **FANTINI**
rag. Domenico **LEONE**
dott. Francesco **SCHIOTTA**
sig. Giuseppe **VERNILLO**

Gruppo di pianificazione:
avv. Mario **AFFINITÀ**
arch. Arnaldo **CALVARO**
d.ssa Valeria **DE GENNARO**
dott. Giovanni **DICANIO**
geol. Giuseppe d'ERICO
ing. Gianluca **D'ONOFRIO**
ing. Luigi **FARELLLO**
ing. Serio **JANNELLA**
geol. Gerardo **LOMBARDI**
geol. Oreste **MINOTTA**
geol. Flaminio **MORETTA**
ing. Mario **SICA**
arch. Pellegrino **VENTRONE**

Assistenza e supporto tecnico-geologico: geol. Antonio **GALLO**
Coordinatore gruppo di pianificazione: geol. Gaetano **SAMMARTINO**
Consulenza scientifica rischio frane: prof. Domenico **CALCATERRA**
Consulenza scientifica rischio idraulico: prof. Pasquale **VERSACE**
Responsabile Unico del Procedimento: arch. Giuseppe **GRIMALDI**
Commissario Straordinario: avv. Luigi Stefano **SORVINO**